

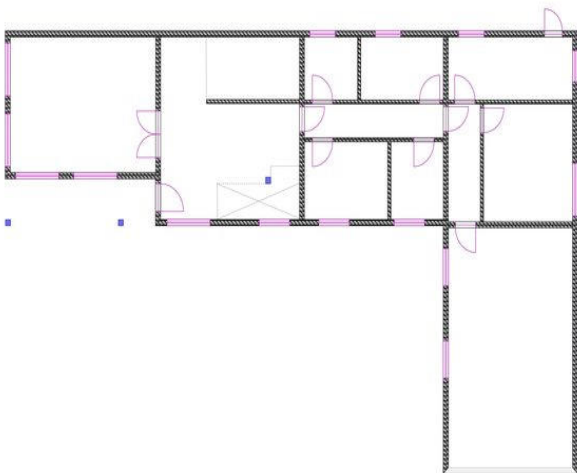


duurzaam basis in de Benelux

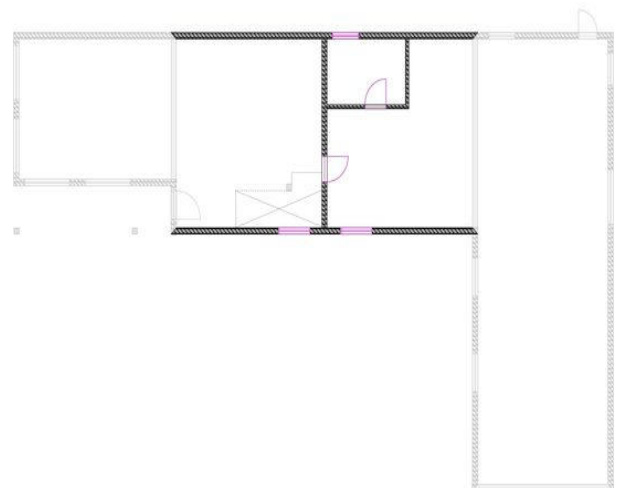
Villa Maria 260 m²



Beganegrond



eerste verdieping



Basis systeem inclusief constructie tekeningen en berekeningen

10 jaar garantie op casco wanneer wij deze casco installeren

Opbouw

- ✓ **Geprefabriceerde buitenwanden**
 - Dikte: 207 mm
 - Houtskeletbouw
 - Geforceerd gedroogd in oven (16%)
 - Gerecht, gekalibreerd
 - Sterkte klasse (C16 / C24) naaldhout FSC





duurzaam basis in de Benelux

Afmetingen: 195x72 mm
Afwerking OSB – 3 dikte - 12 mm

✓ **Constructieve binnenwanden**

Dikte: 195 mm
Houten Frame werk:
Geforceerd gedroogd in oven (16%)
Kantrecht , gekalibreerd
Sterkte klasse (C16 / C24) naaldhout
Afmetingen 195x72 mm

✓ **Ondersteunend systeem**

Vloer balken:
Afmetingen 95x195 mm
Geforceerd gedroogd (16%)
Gerecht, gekalibreerd
Sterkte klasse (C16 / C24) naaldhout

✓ **Dakbeschot**

Sporen / Spanten:
Afmetingen 70x195 mm
Geforceerd gedroogd (16%)
Kantrecht, gekalibreerd
Sterkte klasse (C16 / C24) naaldhout

✓ **Gordingen**

Afmetingen (planken 70x195 mm; 140x195 mm; 210x195 mm):
Geforceerd gedroogd (16%)
Kantrecht, gekalibreerd
Sterkte klasse (C16 / C24) naaldhout

Lijm - D4 compatibel
Volledig set bouw beschrijving
Casco montage materiaal





duurzaam basis in de Benelux

Villa Maria 260 m²

Voordelen

- ✓ Een energie zuinig casco
- ✓ Zelfbouw of plaatsing door aannemer met 10 jaar fabrieksgarantie
- ✓ Afwerkingen geheel naar eigen wensen
- ✓ Vrijheid van zelf bouw tot en met turnkey mogelijk
- ✓ Wij leveren ook het volledige duurzaamheid pakket :
 - A klasse warmtepompen met subsidie inclusief hygiëne boilers Duitse techniek ECOOMP Agarant
 - A klasse zonnepanelen Duitse techniek MJsolar -import
 - Complete installaties MBE/Primabouw

